



Die numerischen Anzeigen aus der NDI Serie sind für eine anspruchsvolle industrielle Umgebung geeignet. Sie werden zum Anzeigen physikalischen Größen wie Gewicht, Temperatur oder Geschwindigkeit eingesetzt.

Das Gehäuse ist sehr robust aufgebaut, hat doppelte Wände aus verzinktem Stahlblech und seine Oberfläche ist durch eine Puderfarbe geschützt. Die Antireflex-Frontscheibe ist aus 5 mm dickem PERSPEX Glas, was einen guten Kontrast der angezeigten Angaben gewährleistet. Um den Einfluss der Vibrationen auf die Elektronik zu begrenzen, ist diese durch Silentblocks gefedert. Die industriellen Steckverbinder für die Stromversorgung als auch für die elektrischen Schnittstellen bzw. Ein-/Ausgänge sorgen unter allen Bedingungen für einen guten elektrischen Kontakt. Die Anzahl der Nachkommastellen ist variabel. Im freien Feld, links von dem Anzeigewert, können auf Kundenwunsch verschiedene Sonderzeichen dargestellt werden, z. B. °C, Kg, T, usw.. Die Serie NDU ist gegenüber der NDI Serie für weniger anspruchsvolle Umgebung entwickelt, so ist auch die Konstruktion des Gehäuses weniger robust.



Der Typ NDI... W ist durch spezielle Zeichen ergänzt und wurde vor allem für die Waagen- und Wiegensysteme entwickelt.



Der Rahmen der Reihe NDU ist aus Aluminiumprofil aufgebaut, das ein eleganteres Design bei Wahrung aller Eigenschaften der Serie NDI außer einer gefederten Elektronik gewährleistet.



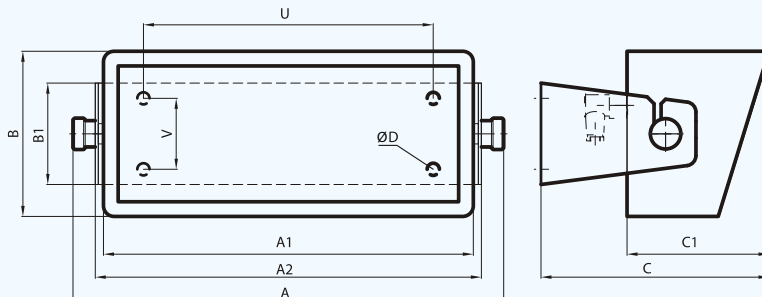
Für den Einsatz im Außenbereich sind Symbole der Serie NDI mit leuchtstarken LEDs bestückt. Diese sind auch unter schwierigen Lichtverhältnissen gut ablesbar.

### Technische Spezifikation

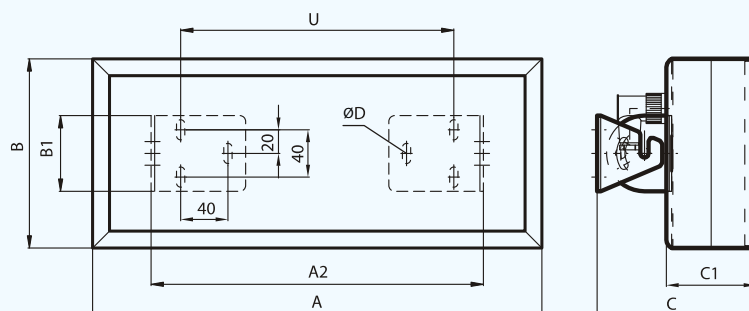
	NDI 57/x NDU 57/x	NDI 100/x NDU 100/x	NDI 57/5 W	NDI 100/5 W	NDI 212/5 W
<b>Zeichenhöhe</b>	57 mm	100 mm	57 mm	100 mm	212 mm
<b>Zeichenanzahl</b>	3, 4, 5	3, 4, 5	5	5	5
<b>Format</b>	8.8.8 ...	8.8.8 ...	8.8.8.8.8.	8.8.8.8.8.	8.8.8.8.8.
<b>Lesentfernung</b>	23 m	40 m	23 m	40 m	100 m
<b>Symboltyp</b>	Ziffernanzeigen für Innenbereich „L“	7-Segment-Anzeige, LED, leuchtstark, Lichtstärke cca. 46 mcd pro Segment, Strahlwinkel 120° Symboltyp			
	Ziffernanzeigen für Außenbereich „H“	Diskrete LEDs, leuchtstark			
<b>Schnittstelle</b>	seriell RS232 / RS485 mit galvanischer Trennung (schaltbar in dem Gerät), Ethernet TCP/IP, Profibus DP, BCD Eingang 24 V galvanisch getrennt, LonWorks® FTT-10, Parallele, Analogeingänge (0-10 V, 0-20 mA, 4-20 mA, Zähler 1 kHz), andere Eingänge auf Anfrage				
<b>Kommunikationsprotokoll</b>	ELEN, Schenck DDP 8850, DDP 8861 (Disomat B, Disomat F), Profibus DP, Intecon plus, Orbit Controls, LonTalk und andere auf Anfrage				
<b>Spannungsversorgung, Leist.</b>	110 V / 230 V, Toleranz +6/-10%, 50 Hz				
<b>Steckverbinder Stromvers. / Schnittstelle</b>	Binder 713 / Binder 714				
<b>Schutzart (NDI / NDU)</b>	IP 65 / IP 43				
<b>Betriebstemperatur</b>	-30°C ÷ +50°C				
<b>Anzeigen des Status bei Anwendung in den Waagensystemen</b>					
<b>Anzeigen der Einheiten</b>	-		g, kg, t		
<b>Netto Gewicht</b>	-		NET - leuchtet ununterbrochen		
<b>Leer Status Gewicht stabil</b>	- 0 -		- 0 -		
<b>Gewicht unstabil</b>	Angabe blinkt		Einheitsanzeige blinkt		
<b>Gewicht stabil</b>	Angabe leuchtet ununterbrochen		Einheitsanzeige leuchtet ununterbrochen		
<b>Tara</b>	Abwechselnd ERR-R und die Angabe		NET - blinkt		
<b>Überlauf in der Anzeige</b>			out wird angezeigt		
<b>Fehler der Steuereinheit</b>			Err wird angezeigt		
<b>Überschreiten des vorgegebenen Maximalwerts</b>			ooo wird angezeigt		

## Serie NDI ... / NDU ...

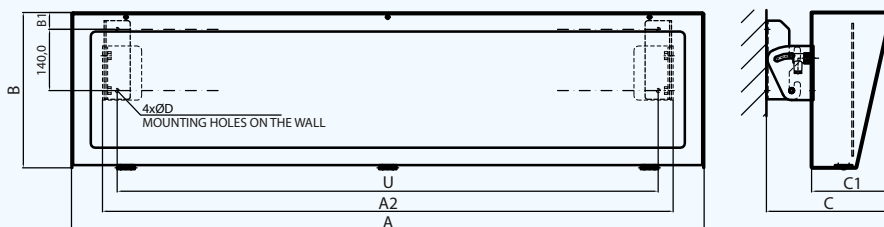
### NDI 57/x, NDI 100/x, NDI 57/5 W, NDI 100/5 W



### NDU 57/x, NDU 100/x



### NDI 212/5 W



TYP	A	B	C	A1	B1	C1	A2	U	V	ØD	Gewicht (kg)
NDI 57/3	377	163	225	317	100	140	333	260	70	12	7,4
NDI 57/4	425	163	225	365	100	140	381	232	70	12	7,9
NDI 57/5	473	163	225	413	100	140	429	280	70	12	8,6
NDI 57/5 W	549	163	225	489	100	140	505	356	70	12	8,8
NDI 100/3	585	220	313	513	140	210	529	450	100	12	12,4
NDI 100/4	677	220	313	603	140	210	619	540	100	12	14,4
NDI 100/5	767	220	313	693	140	210	709	630	100	12	16,5
NDI 100/5 W	823	220	313	749	140	210	765	630	100	12	18,0
NDI 212/5 W	1450	359	290	-	39	182	1308	1240	-	9	39,0
NDU 57/3	330	160	135	-	64	76	-	210	-	7	2,9
NDU 57/4	380	160	135	-	64	76	-	260	-	7	3,3
NDU 57/5	430	160	135	-	64	76	-	310	-	7	3,7
NDU 100/3	510	220	135	-	64	76	-	340	-	7	5,2
NDU 100/4	600	220	135	-	64	76	-	430	-	7	6,0
NDU 100/5	690	220	135	-	64	76	-	520	-	7	6,8