

## KATALÓGOVÝ LIST

<b>Obchodný názov</b>	<b>Digitálne nástenné LED hodiny</b>	
<b>Typ / Model</b>	<b>NDC 57/6 R L20 12DC LAN</b>	
<b>Objednávací kód</b>	<b>ZZ0946-5.00</b>	Dátum aktualizácie: 26.01.2022



### Popis výrobku

**NDC 57/6 R L20 12DC LAN** sú veľkoplošné digitálne LED hodiny, ktoré zobrazujú informácie o čase a dátume. Ich estetický dizajn a vysoká svietivosť LED prvkov so širokým pozorovacím uhlom ich robia vhodnými pre použitie v moderných interiérových prostrediach, ako sú kancelárie, banky, verejné inštitúcie, autobusové a vlakové stanice, letiská, priemyselné závody, výrobné linky, sklady, atď. Všetky zobrazované údaje a parametre hodín (napríklad čas, dátum, trvanie zobrazovania každej informácie, jas, a pod.) je možné nastaviť pomocou diaľkového ovládača alebo prostredníctvom pripojenia LAN, internetového prehliadača a zabudovanej aplikácie web server.

Hodiny sú vybavené rozhraním LAN, ktoré umožňuje ich zapojenie do systému jednotného času a synchronizáciu so serverom NTP alebo s inými hodinami v sieti, prostredníctvom pripojenia LAN Ethernet TCP/IP s komunikačným protokolom Modbus TCP.

Montáž hodín je jednoduchá. Hodiny sú dodávané s držiakom na stenu, napájacím adaptérom a montážnym návodom.

V ponuke je rôzne voliteľné príslušenstvo, ktorých zoznam a popis sa nachádzajú nižšie.

### Hlavné vlastnosti

- Zobrazovanie **ČASU** a **DÁTUMU**.
- Formát zobrazovania: **HH:MM:SS** (hodiny : minúty : sekundy) a **DD:MM:YY** (deň : mesiac : rok).
- Výška znakov **57 mm**, čitateľnosť až do **23 m**.
- Vysoko svietivé LED moduly so širokým pozorovacím uhlom 120°.
- Striedanie a trvanie každej informácie môže byť nastavené v intervale 0 až 99 sekúnd.
- Automatické alebo manuálne ovládanie jasu LED modulov (zabudovaný snímač jasu).
- Estetický rám vyrobený z eloxovaného hliníkového profilu.
- Tónované akrylové sklo s antireflexným povrchom.
- Bezdrôtové nastavenie prostredníctvom diaľkového ovládača IR.
- **Rozhranie LAN** – umožňuje vybudovanie siete jednotného času a synchronizáciu so serverom NTP.
- Hodiny môžu byť nastavené ako Count-up (počítanie času smerom nahor, stopky) alebo ako Count-down (odpočítavanie času smerom nadol) časovač/počítadlo (s voliteľným spúšťacím vstupom a spínacím relé výstupom).
- Zabudovaný časový plánovač pre spustenie upozornenia na udalosti, napríklad prestávky, pracovné zmeny (s voliteľným relé výstupom).

**Voliteľné príslušenstvo** – objednáva sa samostatne podľa požiadaviek zákazníka.

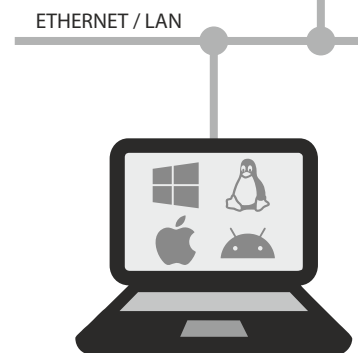
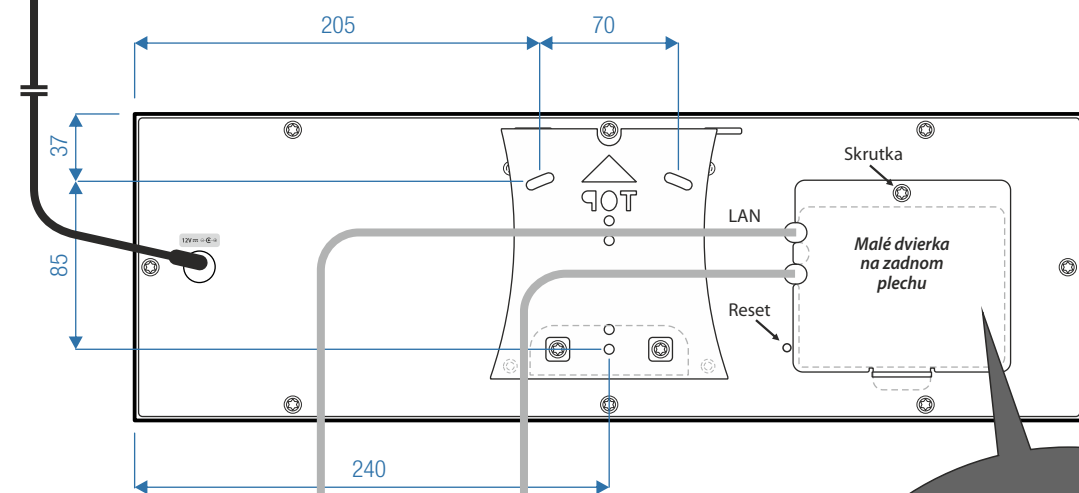
- Diaľkový ovládač IR:
  - S hodinami je potrebné zakúpiť najmenej 1 kus.
  - V prípade nákupu viacerých digitálnych hodín postačuje 1 diaľkový ovládač.
- Snímač teploty a vlhkosti vzduchu:
  - Externý: THS Sensor 52 12DC RS485, THS Sensor 40 LAN alebo THS Sensor 40 12DC WiFi.
- Beznapäťový spínací relé kontakt:
  - Môže byť použitý pre spúšťanie externého zariadenia (napríklad zvukový alebo svetelný alarm).
- Odpočítavací/časovací vstup (counter/timer trigger input):
  - Používa sa na spúšťanie odpočítavaných alebo meraných udalostí (napríklad odpočítavanie, stopky).
- Rozhranie GPS a prijímač GPS pre synchronizáciu času:
  - Synchronizácia času so satelitom GPS.

**Technické parametre digitálnych hodín**

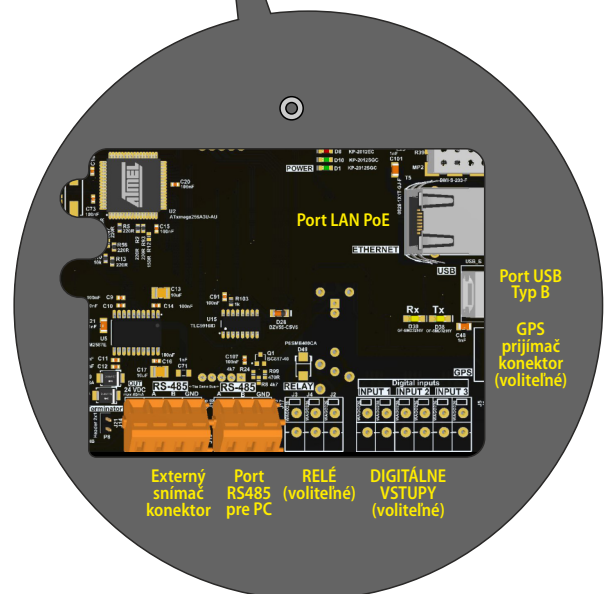
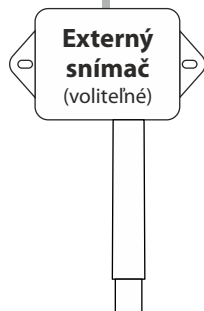
<b>Počet znakov</b>	6
<b>Výška znakov</b>	57 mm
<b>Formát zobrazovania</b>	88:88:88, HH:MM:SS (čas), DD:MM:YY (dátum), XX.X °C (teplota), XX rH (relatívna vlhkosť) *
<b>Čitateľnosť</b>	Až do 23 metrov
<b>Typ LED prvkov</b>	Vysoko svietivé 7-segmentové LED moduly
<b>Farba LED prvkov</b>	ČERVENÁ
<b>Pozorovací uhol</b>	120°
<b>Presnosť času</b>	Odchýlka maximálne +/- 4 sekundy za mesiac v prípade, ak nie je použitá žiadna externá časová synchronizácia
<b>Konštrukcia rámu</b>	Eloxovaný hliníkový rám, zadný oceľový plech, pokrytý čiernou práškovou farbou
<b>Farba rámu</b>	Platinová sivá (pozri obrázok na prvej strane)
<b>Predné sklo</b>	Antireflexné tmavé tónované sklo PMMA, hrúbka 3 mm
<b>Úroveň krytia</b>	IP 20, len pre použitie v interiéri
<b>Rozhrania</b>	1x IR pre diaľkový ovládač (používa sa na nastavenie hodín). 1x Ethernet LAN pre prepojenie s ostatnými hodinami v sieti jednotného času, alebo s inými zariadeniami (napríklad externý LAN snímač teploty a vlhkosti vzduchu, prijímač GPS pre synchronizáciu času). Využíva sa takisto pre nastavenie parametrov hodín prostredníctvom zabudovaného web servera.
<b>Komunikačný protokol</b>	Modbus TCP
<b>Napájanie</b>	Napájací adaptér 230 VAC /12 VDC, 2A (súčasť dodávky)
<b>Príkon</b>	Maximálne 11 W
<b>Rozmery</b>	480 mm x 155 mm x 64 mm
<b>Hmotnosť</b>	2,1 kg
<b>Prevádzková teplota</b>	0°C ~ +70°C (len pre použitie v interiéri)
<b>Dodávané príslušenstvo</b>	Držiak na stenu, skrutky a hmoždinky, napájací adaptér, manuál
<b>Softvér pre počítač</b>	Web Server – pre nastavenie parametrov hodín prostredníctvom internetového prehliadača. Aplikácia web server je už zabudovaná v hodinách.

\* **Poznámka:** Zobrazenie teploty a vlhkosti vyžaduje pripojenie externého snímača (predáva sa ako voliteľné príslušenstvo).

**Rozmerový výkres**



**NDC Config** (iba Windows)  
MODBUS RTU - Master



## Možnosti zobrazovania

Čas



Dátum

