

KATALÓGOVÝ LIST

Obchodný názov	Digitálne nástenné LED hodiny	
Typ / Model	NDC 57/4 THS R L20 PoE LAN	
Objednávací kód	ZZ0945-0.00	Dátum aktualizácie: 26.01.2022



Popis výrobku

NDC 57/4 THS R L20 PoE LAN sú veľkoplošné digitálne LED hodiny, ktoré zobrazujú informácie o čase a dátume. Ich estetický dizajn a vysoká svietivosť LED prvkov so širokým pozorovacím uhlom ich robia vhodnými pre použitie v moderných interiérových prostrediach, ako sú kancelárie, banky, verejné inštitúcie, autobusové a vlakové stanice, letiská, priemyselné závody, výrobné linky, sklady, atď. Všetky zobrazované údaje a parametre hodín (napríklad čas, dátum, trvanie zobrazovania každej informácie, jas, a pod.) je možné nastaviť pomocou diaľkového ovládača alebo prostredníctvom pripojenia LAN, internetového prehliadača a zabudovanej aplikácie web server. Hodiny sú vybavené rozhraním LAN, ktoré umožňuje ich zapojenie do systému jednotného času a synchronizáciu so serverom NTP alebo s inými hodinami v sieti, prostredníctvom pripojenia PoE LAN Ethernet TCP/IP s komunikačným protokolom Modbus TCP. Montáž hodín je jednoduchá, pretože sú dodávané s držiakom na stenu a montážnym návodom. Hodiny sú napájané zo siete PoE LAN. V ponuke je rôzne voliteľné príslušenstvo, ktorých zoznam a popis sa nachádzajú nižšie.

Hlavné vlastnosti

- Zobrazovanie **ČASU, DÁTUMU, TEPLoty a RELATÍVNEJ VlhKOSTI**.
- Formát zobrazovania: **HH:MM** (hodiny : minúty) a **DD:MM** (deň : mesiac), **XX.X°** (teplota °C) a **XX rH** (relatívna vlhkosť v %RH).
- Výška znakov **57 mm**, čitateľnosť až do **23 m**.
- Vysoko svietivé LED moduly so širokým pozorovacím uhlom 120°.
- Striedanie a trvanie každej informácie môže byť nastavené v intervale 0 až 99 sekúnd.
- Automatické alebo manuálne ovládanie jasu LED modulov (zabudovaný snímač jasu).
- Estetický rám vyrobený z eloxovaného hliníkového profilu.
- Tónované akrylové sklo s antireflexným povrchom.
- Bezdrôtové nastavenie prostredníctvom diaľkového ovládača IR.
- **Rozhranie PoE LAN** – umožňuje vybudovanie siete jednotného času a synchronizáciu so serverom NTP.
- Hodiny môžu byť nastavené ako Count-up (počítanie času smerom nahor, stopky) alebo ako Count-down (odpočítavanie času smerom nadol) časovač/počítadlo (s voliteľným spúšťacím vstupom a spínacím relé výstupom).
- Zabudovaný časový plánovač pre spustenie upozornenia na udalosti, napr. prestávky, pracovné zmeny (s voliteľným relé výstupom).

Voliteľné príslušenstvo – objednáva sa samostatne podľa požiadaviek zákazníka.

- Diaľkový ovládač IR:
 - S hodinami je potrebné zakúpiť najmenej 1 kus.
 - V prípade nákupu viacerých digitálnych hodín postačuje 1 diaľkový ovládač.
- Snímač teploty a vlhkosti vzduchu:
 - Interný (odnímateľná sonda): THS Sensor 40 3,3DC I2C.
 - Snímač je zahrnutý v dodávke hodín verzie NDC...THS (náhradný diel).
- Beznapäťový spínací relé kontakt:
 - Môže byť použitý pre spúšťanie externého zariadenia (napríklad zvukový alebo svetelný alarm).
- Odpočítavací/časovací vstup (counter/timer trigger input):
 - Používa sa na spúšťanie odpočítavaných alebo meraných udalostí (napríklad odpočítavanie, stopky).
- Rozhranie GPS a prijímač GPS pre synchronizáciu času:
 - Synchronizácia času so satelitom GPS.

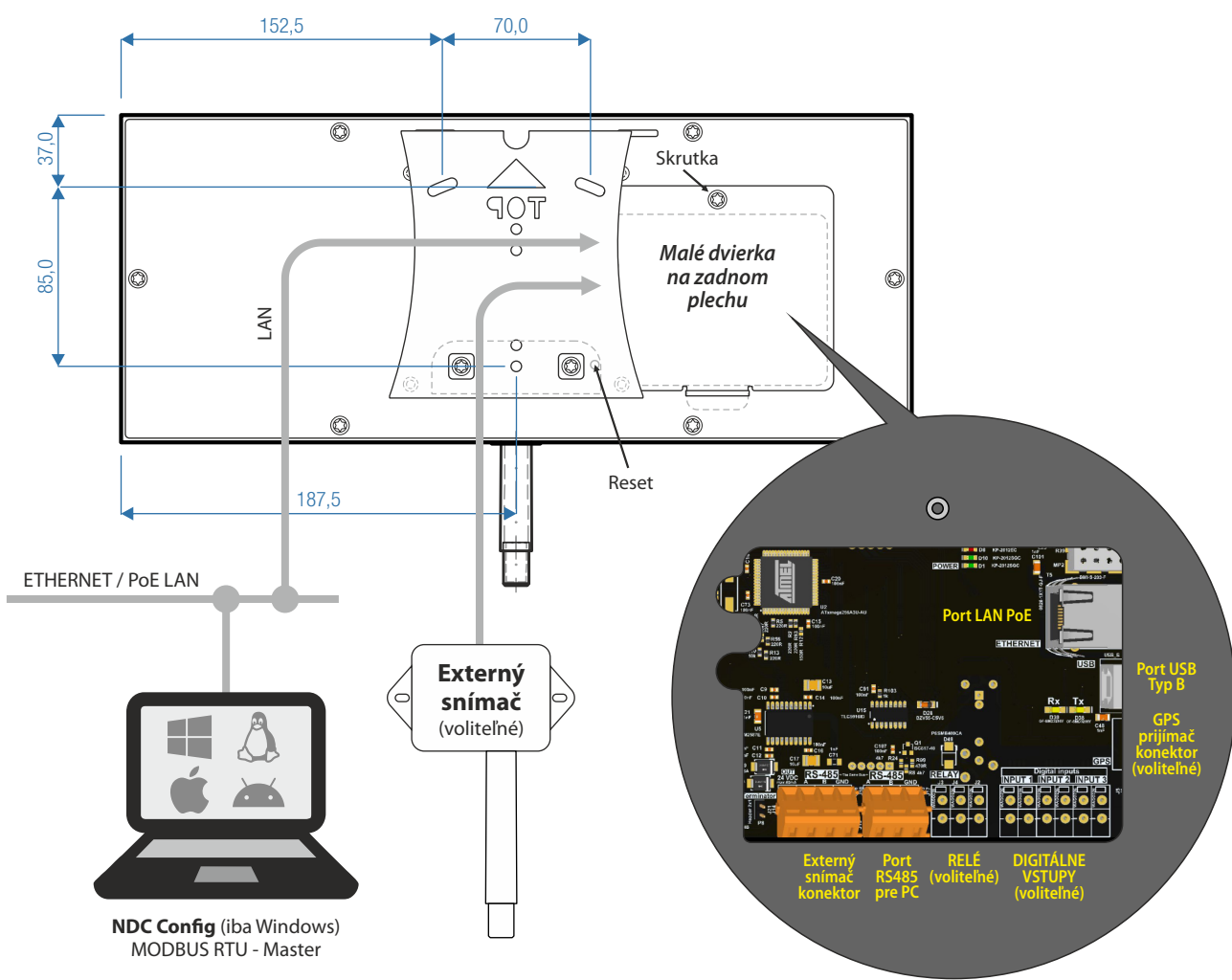
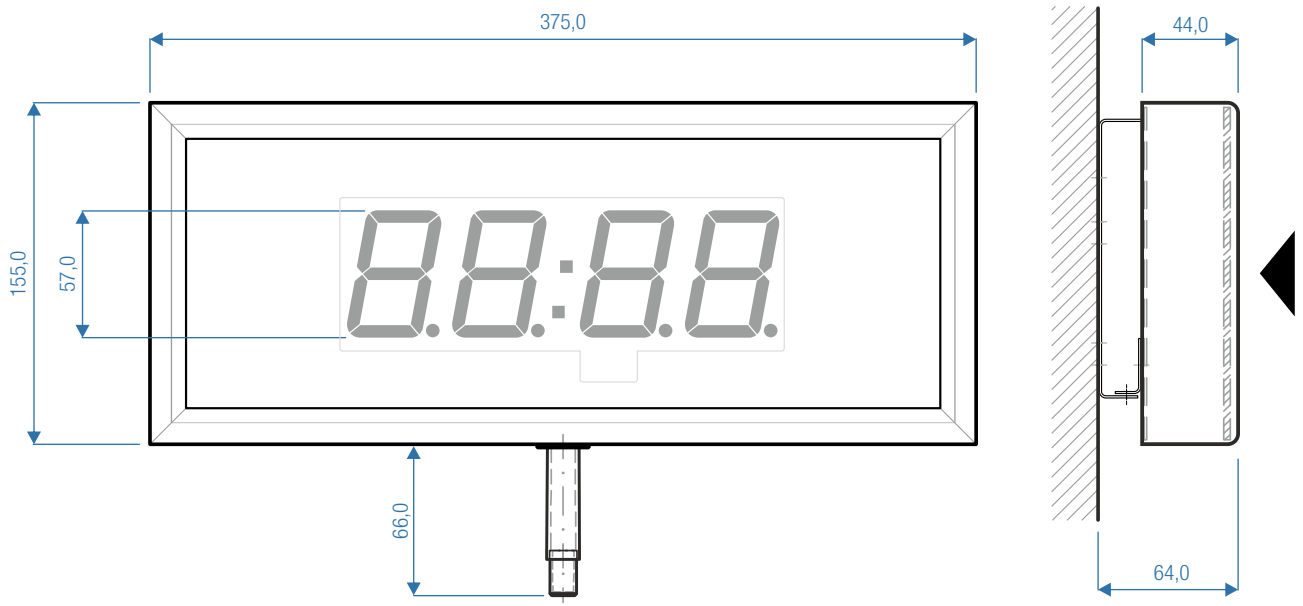
Technické parametre digitálnych hodín

Počet znakov	4
Výška znakov	57 mm
Formát zobrazovania	88:88, HH:MM (čas), DD:MM (dátum), XX.X° (teplota), XX rH (relatívna vlhkosť)
Čitateľnosť	Až do 23 metrov
Typ LED prvkov	Vysoko svietivé 7-segmentové LED moduly
Farba LED prvkov	ČERVENÁ
Pozorovací uhol	120°
Presnosť času	Odchýlka maximálne +/- 4 sekundy za mesiac v prípade, ak nie je použitá žiadna externá časová synchronizácia
Konštrukcia rámu	Eloxovaný hliníkový rám, zadný oceľový plech, pokrytý čiernou práškovou farbou
Farba rámu	Platinová sivá (pozri obrázok na prvej strane)
Predné sklo	Antireflexné tmavé tónované sklo PMMA, hrúbka 3 mm
Úroveň krytia	IP 20, len pre použitie v interiéri
Rozhrania	1x IR pre diaľkový ovládač (používa sa na nastavenie hodín). 1x PoE LAN Ethernet pre prepojenie s ostatnými hodinami v sieti jednotného času, alebo s inými zariadeniami (napríklad externý LAN snímač teploty a vlhkosti vzduchu, prijímač GPS pre synchronizáciu času). Využíva sa takisto pre nastavenie parametrov hodín prostredníctvom zabudovaného web servera.
Komunikačný protokol	Modbus TCP
Napájanie	LAN PoE (Power over Ethernet), trieda 3
Príkon	Maximálne 9 W
Rozmery	375 mm x 155 mm x 64 mm
Hmotnosť	1,8 kg
Prevádzková teplota	0°C ~ +70°C (len pre použitie v interiéri)
Dodávané príslušenstvo	Držiak na stenu, skrutky a hmoždinky, napájací adaptér, manuál
Softvér pre počítač (Windows) – dostupný na stiahnutie	DataLoggerTH – používa sa pre zaznamenávanie a prehliadanie údajov o teplote a vlhkosti vzduchu na počítači. Web Server – pre nastavenie parametrov hodín prostredníctvom internetového prehliadača. Aplikácia web server je už zabudovaná v hodinách.

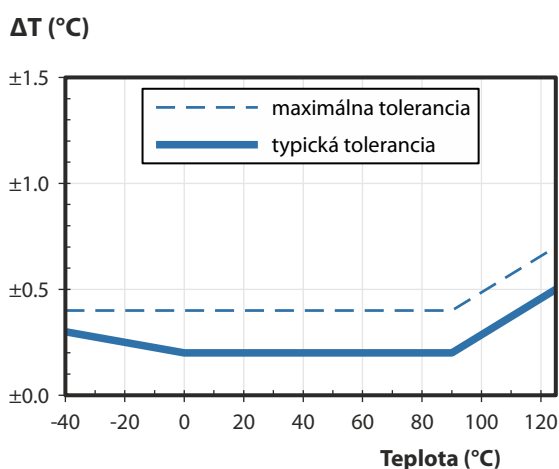
Technické parametre snímača (verzia hodín NDC...THS, odnímateľný snímač je súčasťou)

Rozsah merania teploty	-35°C ~ +70°C
Presnosť merania teploty	±0,3°C typická, pozri graf číslo 1 na strane 4
Rozsah merania vlhkosti	0% ~ 99%
Presnosť merania vlhkosti	±2% RH typická, pozri graf číslo 2 na strane 4
Typ snímača	SHT31 (Sensirion AG, Švajčiarsko)
Komunikačné rozhranie	I2C, konektor typu 3,5 mm Jack na sonde snímača – sonda je odnímateľná z rámu hodín

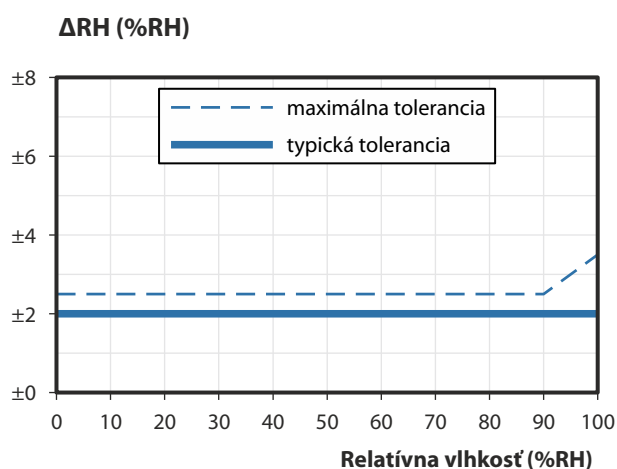
Rozmerový výkres



Grafy – parametre snímača Sensirion SHT31

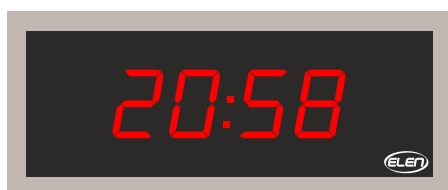


Graf číslo 1: Presnosť merania teploty v °C.

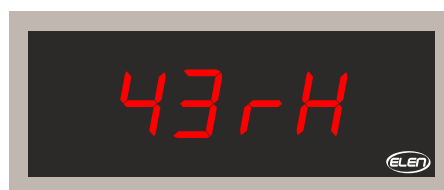


Graf číslo 2: Presnosť merania vlhkosti pri teplote 25°C.

Možnosti zobrazovania



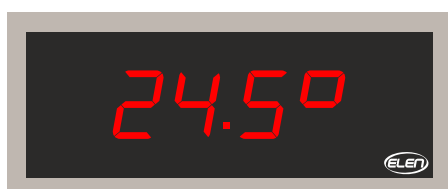
Čas



Relatívna
vlhkosť



Dátum



Teplota

