



Displeje série NDI sú zariadenia do náročných priemyselných podmienok, určené na zobrazovanie výstupných číselných hodnôt z merania rôznych fyzikálnych veličín (hmotnosť, teplota, rýchlosť, ...). Kryt displejov je osvedčenej dvojplášťovej konštrukcie z oceľových plechov galvanicky pozinkovaných a povrchovo upravených práškovou farbou. Antireflexné dymové čelné krycie sklo je z 5 mm PMMA skla Perspex a zabezpečuje dobrý kontrast zobrazovaných údajov. Na obmedzenie vplyvu vibrácií je vnútorná elektronika pružne umiestnená na silentblokoch. Priemyselné napájacie a údajové konektory zaručujú spoľahlivé elektrické pripojenie. Displeje NDI majú pohyblivú desatinnú čiarku. Na voľnú plochu displeja vpravo od číslic je možné umiestniť fixný popis podľa požiadavky, napr. °C, kg, t, ks, mm, m/min, %, atď. Displeje série NDU majú v porovnaní s displejmi NDI menej robustnú mechanickú konštrukciu vhodnú do kancelárskeho prostredia a ľahkého priemyslu.



Typy NDI... W sú doplnené o špeciálne symboly a sú určené pre váhové aplikácie.



Typy NDU majú rámček z eloxovaného hliníkového profilu pri zachovaní ostatných vlastností série NDI okrem pružne umiestnenej elektroniky.



Pre použitie v exteriéri sú číslice displejov série NDI osadené supersvietivými eliptickými LED, ktoré zabezpečujú dobrú čitateľnosť aj za slnečného svetla.

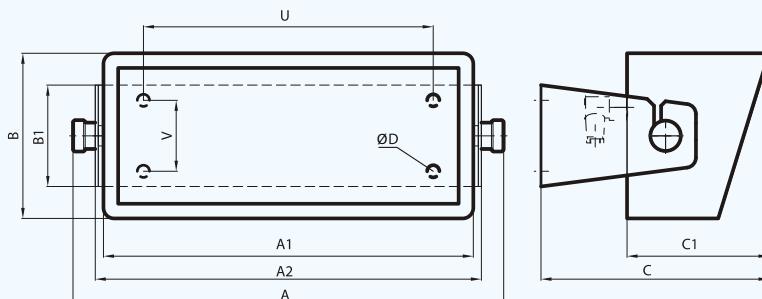
Technické parametre

	NDI 57/x ... NDU 57/x ...	NDI 100/x ... NDU 100/x ...	NDI 57/5 W ...	NDI 100/5 W ...	NDI 212/5 W ...
Výška znakov	57 mm	100 mm	57 mm	100 mm	212 mm
Počet číslic	3, 4, 5	3, 4, 5	5	5	5
Formát	8.8.8 ...	8.8.8 ...	8.8.8.8.8	8.8.8.8.8	8.8.8.8.8
Dosah čitateľnosti	23 m	40 m	23 m	40 m	100 m
Použitie v interiéri *	NDI 57/x L65 NDU 57/x L43	NDI 100/x L65 NDU 100/x L43	NDI 57/5 W L65	NDI 100/5 W L65	NDI 212/5 W H65
Použitie v exteriéri **	na požiadanie	NDI 100/x H65 NDU 100/x H43	NDI 57/5 W H65	na požiadanie	NDI 212/5 W H65
Komunikačné rozhranie	sériové RS232 / RS485 s galvanickým oddelením (prepínateľné vnútri zariadenia), Ethernet TCP/IP, Profibus DP, pasívny vstup BCD 24 V s galvanickým oddelením, LonWorks® FTT-10, paralelné, analógové vstupy (0-10 V, 0-20 mA, 4-20 mA, čítač 1 kHz), ďalšie na požiadanie				
Komunikačný protokol	ELEN, Schenck DDP 8850, DDP 8861 (Disomat B, Disomat F), Profibus DP, Intecon plus, Orbit Controls, LonTalk a iné podľa požiadavky				
Napájanie, príkon	110 V / 230 V, tolerancia +6/-10%, 50 Hz				
Údajový / napájací konektor	Binder 713 / Binder 714				
Úroveň krytia (NDI / NDU)	IP 65 / IP 43				
Prevádzková teplota	-30°C ÷ +50°C				
Zobrazovanie stavov pri použití vo váhových aplikáciách					
Zobrazenie jednotiek	-		g, kg, t		
Čistá váha	-		svieti symbol NET		
Vynulovaný ustálený stav	- 0 -		svieti symbol - 0 -		
Neustálená váha	bliká číselný údaj		bliká jednotka hmotnosti		
Ustálená váha	údaj stabilný		jednotka hmotnosti neblíkajú		
Tára	striedavo preblikuje na displeji $\bar{L}R-R$ a údaj		bliká symbol NET		
Pretečenie displeja			zobrazuje sa out		
Chyba riadiacej jednotky			zobrazuje sa Err		
Prekročenie maximálnej nastavej hodnoty			zobrazuje sa ooo		

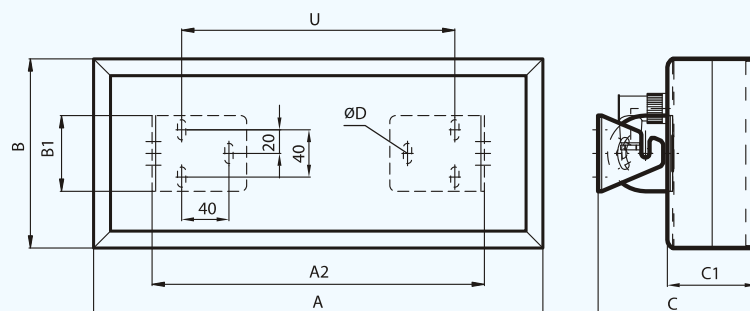
* Použitie v interiéri: 7-segmentové supersvietivé LED, svietivosť cca 46 mcd na segment, pozorovací uhol 120°

** Použitie v exteriéri: diskretné supersvietivé LED

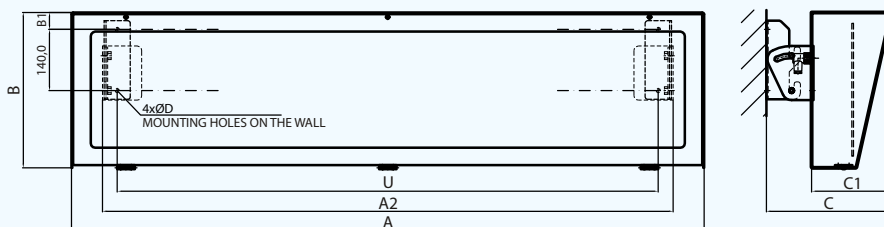
NDI 57/x, NDI 100/x, NDI 57/5 W, NDI 100/5 W



NDU 57/x, NDU 100/x



NDI 212/5 W



TYP	A	B	C	A1	B1	C1	A2	U	V	ØD	Hmotnosť (kg)
NDI 57/3	377	163	225	317	100	140	333	260	70	12	7,4
NDI 57/4	425	163	225	365	100	140	381	232	70	12	7,9
NDI 57/5	473	163	225	413	100	140	429	280	70	12	8,6
NDI 57/5 W	549	163	225	489	100	140	505	356	70	12	8,8
NDI 100/3	585	220	313	513	140	210	529	450	100	12	12,4
NDI 100/4	677	220	313	603	140	210	619	540	100	12	14,4
NDI 100/5	767	220	313	693	140	210	709	630	100	12	16,5
NDI 100/5 W	823	220	313	749	140	210	765	630	100	12	18,0
NDI 212/5 W	1450	359	290	-	39	182	1308	1240	-	9	39,0
NDU 57/3	330	160	135	-	64	76	-	210	-	7	2,9
NDU 57/4	380	160	135	-	64	76	-	260	-	7	3,3
NDU 57/5	430	160	135	-	64	76	-	310	-	7	3,7
NDU 100/3	510	220	135	-	64	76	-	340	-	7	5,2
NDU 100/4	600	220	135	-	64	76	-	430	-	7	6,0
NDU 100/5	690	220	135	-	64	76	-	520	-	7	6,8