



Kalibračný certifikát

Calibration Certificate No.

č.59/6-KLB/24

Objednávateľ:

Customer:

ELEN, s.r.o.
Lubochnianska 16
080 06 Prešov

Miesto kalibrácie:

Place of calibration:

IDEEX Kalibračné laboratórium, s.r.o., Prešov

Predmet kalibrácie:

Item of calibration:

Vlhkometer
Hydrometer

Výrobca:

Manufacturer:

GREISINGER

Typ:

Type:

GMH 3330

Rozsah :

Range:

(0 – 100) % RH

Výrobné číslo, evidenčné číslo:

Serial No., Identification No.:

-, 134

Číslo zákazky, Dátum prijatia:

Order No., Date of registration:

OP4240262, 11. 4. 2024

Metóda kalibrácie:

Method of calibration:

Kalibračný postup KP č. 201

Calibration procedure No. :

Použité zariadenia a etalóny:

Used devices and standards:

Huminator II. : 2134 0001; Dew Point Mirror 473-RP2 : v.č.:21-0814

Nadviazané na etalón rosného bodu MBW Calibration AG.

This follows up standard of Dew point MBW Calibration AG.

Potvrdenie nadväznosti:

Traceability:

Tento certifikát potvrdzuje nadväznosť na národné a medzinárodné etalóny

realizujúce meracie jednotky v súlade s Medzinárodnou sústavou jednotiek SI.

This calibration certificate reflects follows up national standards realizing unit in compliance with the International System of Units SI.

Podmienky okolia:

Ambient conditions:

Teplota okolia: (23 ± 3) °C Vlhkosť okolia: (20 – 80) % RH

Temperature:

Relative humidity:

Výsledky kalibrácie:

Calibration results:

(Výsledky kalibrácie sú uvedené na nasledujúcich stranách)

(The calibration results are shown on the following pages)

Dátum kalibrácie:

Date of calibration:

Kalibroval:

Calibrated by:

Schválené:

Approved by lab. manager:

12. 4. 2024

Ing. Katarína Paľová



Ing. Andrea Kurincová,
vedúca kalibračného laboratória

Tento kalibračný certifikát sa môže rozmnožovať len celý a nezmenený. Rozmnožovať jeho časti možno len so súhlasom kalibračného laboratória. Kalibračný certifikát je neplatný bez podpisu a pečiatky.

This certificate can be reproduced only in whole and without changes. Parts of it can be copied only in agreement with the laboratory. Calibration certificate is invalid without a stamp and signature.





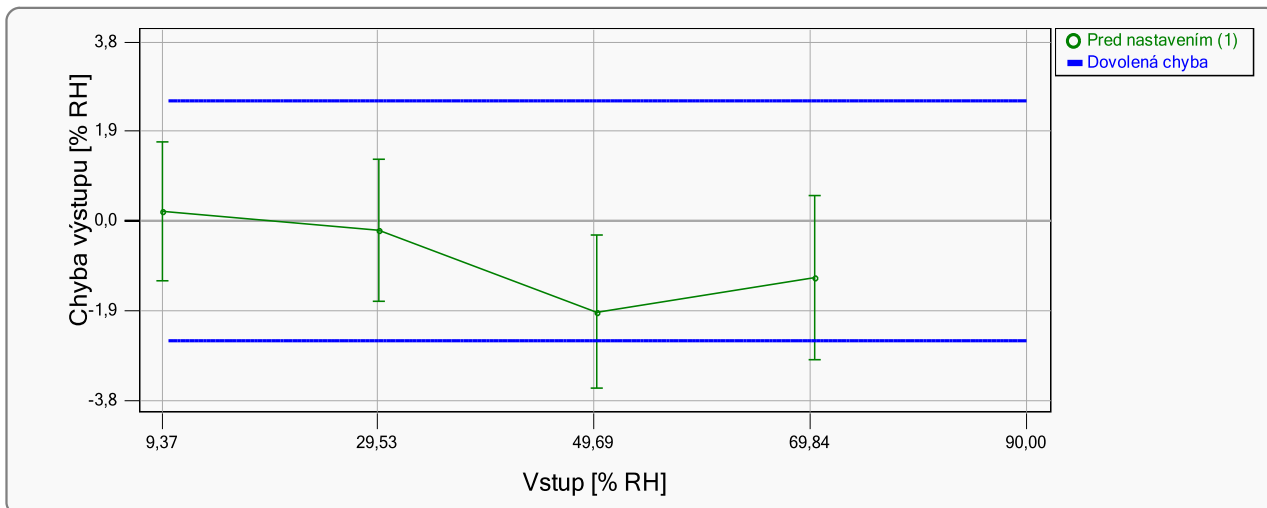
Kalibračný certifikát

Calibration Certificate No.

č.59/6-KLB/24

Výsledky kalibrácie:

Calibration results:



Menovitá hodnota / Nominal value [% RH]	Hodnota etalónu / Reference value [% RH]	Hodnota meradla / Measured value [% RH]	Chyba / Difference [% RH]	Rozšírená neistota / Expanded Uncertainty [% RH]
10,00	9,37	9,6	0,2	1,4
30,00	29,67	29,5	-0,2	1,5
50,00	49,93	48,0	-1,9	1,6
70,00	70,34	69,1	-1,2	1,7

Poznámka ku kalibrácii / Note on calibrations:

Meradlo počas merania napájané z adaptéra.
Meranie realizované pri teplote prostredia v generátore 23°C.
Presnosť meradla udaná podľa údajov výrobcu.
The meter is powered by an adapter during measurement.
Measurement carried out at an ambient temperature in the generator of 23°C.
Accuracy of the meter according to the manufacturer.

Poznámka:

Výsledky kalibrácie sa vzťahujú iba na predmet, miesto a čas kalibrácie.

Udávaná rozšírená neistota bola stanovená s koeficientom rozšírenia $k=2$. Bola určená podľa MSA - L / 12. Hodnota meranej veličiny leží v priradenom intervale hodnoty s pravdepodobnosťou približne 95%. Neistota neobsahuje časovú stabilitu kalibrovaného prístroja.

Užívateľ meradla zodpovedá za rekaliáciu meradla v primeranom rekaličnom intervale.

Note:

The calibration results apply only to the object, place and time of calibration. The specified expanded uncertainty has been calculated with coefficient $k=2$. It has been according to MSA - L / 12. The value of the measured quantity lies within associated interval with 95% probability. The uncertainty does not include the time stability of the calibrated device.

The user of the instrument is responsible for instrument recalibration in appropriate intervals.

Tento kalibračný certifikát sa môže rozmnožovať len celý a nezmenený. Rozmnožovať jeho časti možno len so súhlasom kalibračného laboratória. Kalibračný certifikát je neplatný bez podpisu a pečiatky.

This certificate can be reproduced only in whole and without changes. Parts of it can be copied only in agreement with the laboratory. Calibration certificate is invalid without a stamp and signature.

